

Generali Care

Fókuszban a szolgáltatás finanszírozó egészségbiztosítások



Generali CARE termék portfólió



PRIVATE CARE egészségbiztosítás

Magánembereknek és a
kisvállalkozásoknak



COMPANY CARE egészségbiztosítás

Cégeknek



Medi/elp

Egyéni és csoportos csomagok

SZOLGÁLTATÁSSZERVEZŐ PARTNERÜNK

Europ Assistance

- Megalakulás: 1963 (Franciaország)
- A világ első számú, referencia szintű szolgáltatója az asszisztencia (segítségnyújtás) szolgáltatások terén.
- Világszerte több mint **300 millió ügyfele** van.
- A világ több mint 208 országában teszik lehetővé az azonnali beavatkozást.
- 2020-ban **19 millió esetben** nyújtott assistance szolgáltatást világszerte.



**Független, önálló ellátásszervező.
Számos egészségügyi szolgáltató
partnerrel.**

Generali Care egészségbiztosítás

Fókuszba a szolgáltatás finanszírozás

- Generali Medi24
- Éves preventív szűrő-vizsgálat
- Alap ellátás
- Bővített ellátás
- Egynapos sebészet
- Kórházi fekvő-beteg ellátás



GENERALI MEDI24

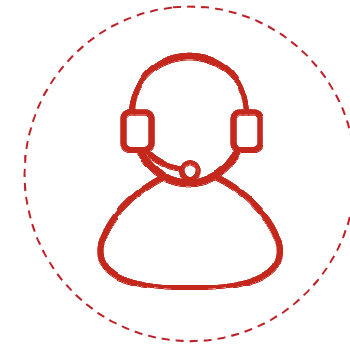
Szolgáltatásfinanszírozási elemek

A biztosítottak a szerződésben meghatározott szolgáltatási csomag szolgáltatásaira jogosultak.

Ezeket a biztosító a Generali Medi24-en (telefonvonalon) keresztül, telefonos ellátásszervezés keretében nyújtja.

A Generali Medi24 szolgáltatása:

- 24 órán keresztül egészségügyi tanácsadás,
- egészségügyi ellátásszervezés,
- sürgősségi, orvosi, fogorvosi, gyógyszerári ügyeletekről információ,
- általános orvosi tanácsadás telefonon keresztül, orvos által.



**Generali Medi24:
+36-1/ 465-3777**

ÉVES PREVENTÍV SZŰRŐVIZSGÁLAT

Szolgáltatásfinanszírozási elemek



- A szűrővizsgálat igénybevétele nem kötelező, de **ajánlott**.
- A preventív szűrővizsgálat **biztosítási időszakonként egy alkalommal** vehető igénybe.
- Tartalma biztosítási **csomagonként eltérő**.
- Szűrővizsgálat

egészségügyi ellátást igénylő kórképek

további vizsgálatok az egészségügyi ellátások keretében

ALAP ELLÁTÁS

Alap járóbeteg-ellátások:

belgyógyászat, fül- orr- gégészet, szemészet, nőgyógyászat, urológia, bőrgyógyászat



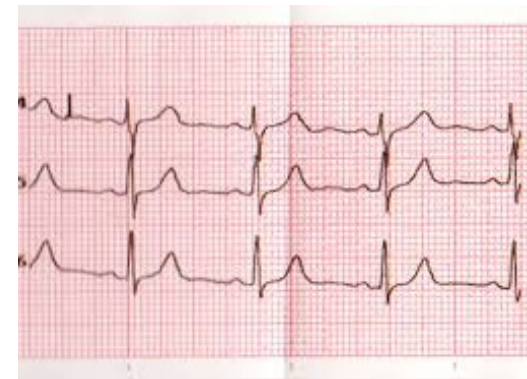
Alap diagnosztikai vizsgálatok:

EKG-k, ultrahangok (UH), röntgenek, mammográfia, Doppler illetve arteriográfós érvizsgálat, hallásvizsgálat, anyajegy-vizsgálat, allergiatesztek, centrális csontsűrűség-vizsgálat, szem- és látásvizsgálat, látótérvizsgálat



Alap laborvizsgálatok:

alapvető vérvizsgálatok, vizeletvizsgálat, székletvizsgálat, alapvető fertőzésvizsgálatok, nőgyógyászati citológiai vizsgálat, férfiaknak: prosztatarák kiszűrése (PSA)



BŐVÍTETT ELLÁTÁS

alap ellátáson túl

Minden- az OEP által befogadott és finanszírozott, a magyarországi egészségügyi szolgáltatóknál általánosan alkalmazott,- orvosszakmai protokollok és támogatott ellátások



AMBULÁNS MŰTÉT, EGYNAPOS SEBÉSZET

Szolgáltatásfinanszírozási elemek

Ambuláns műtét

- Olyan **járóbeteg-ellátás keretében** végzett műtét, mely után, rövid megfigyelést követően, az ellátott személy **még aznap** otthonába bocsátható.
- Pl.: fertőzött seb ellátása, sebkötözés, bőrvarrat, biopsziák, punkciók

Egynapos sebészet

- A páciens a műtétet (**jogszabályban meghatározott beavatkozási kör**) követő **24 órán belüli megfigyelés után** a saját lábán kísérelve elhagyhatja az ellátó intézményt.
- Pl.: emésztőrendszeri endoszkópos műtétek, köldök-, lágyék sérvműtétek, artroszkópos beavatkozások, kisebb nőgyógyászati beavatkozások



KÓRHÁZI FEKVŐBETEG ELLÁTÁS VIP

Szolgáltatásfinanszírozási elemek

GENERALI MEDI24 SZERVEZÉSÉBEN

- **Akut és tervezhető** kórházi ellátások (vizsgálatok, beavatkozások, műtétek és kezelések.)
- **Kizárólag a szolgáltatásszervező szervezésében!**
- Nem esztétikai, nem megelőző, nem rehabilitációs céllal.
- Az elhelyezés lehet **V.I.P./emelt szintű, egy- illetve kétágyas szobában.**



KÓRHÁZI FEKVŐBETEG ELLÁTÁS VIP SZINTEN

Szolgáltatásfinanszírozási elemek

- **Biztosítási évenként max. 4 000 000 Ft összegű fekvőbeteg ellátást finanszírozunk** (vizsgálatok, beavatkozások, műtétek, kezelések, emelt szintű ellátás)
- **Baleset miatti sürgősségi és azonnali ellátási esetekben** a biztosító kizárólag a hotelszolgáltatás díját téríti (OEP biztosítottak esetében), továbbá a Magyarországon érvényes társadalombiztosítási jogviszonnyal nem rendelkezők azon egészségügyi ellátásának költségeit, amelyeket a társadalombiztosítás nem finanszíroz (pl. sürgősségi ellátásának költségeit)
- A kórház kiválasztása során **elsődleges az orvos- szakmai szempont.**



SZOLGÁLTATÁS FINANSZÍROZÁS

További ellátások

Gyógytorna

Influenza elleni
védőoltás

Betegszállítás
(betegszállítóval)

Házivizit

TOVÁBBI ELEMEEK

Összebiztosítások, Daganatdiagnosztika, Utasbiztoítás, Nemzetközi második orvosi vélemény



KIZÁRÁSOK – VESZÉLYES SPORTOK

Egyéb tudnivalók

A biztosító kockázatviselése nem terjed ki a biztosított bizonyos sporttevékenységével összefüggő eseményekre.



Generali Biztosító Zrt.



KIZÁRÁSOK – SPORTÁRTALMAK KIZÁRÁSA

Egyéb tudnivalók

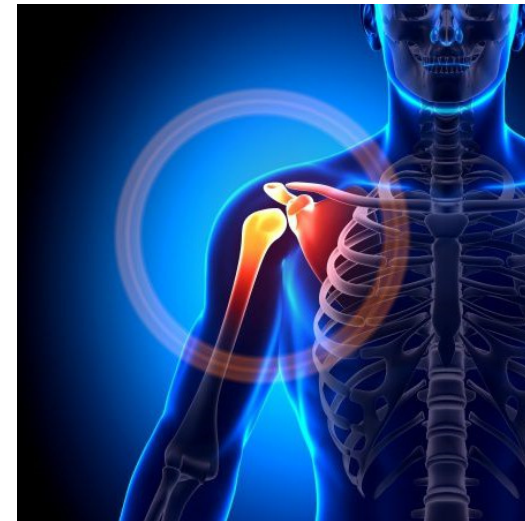
KIZÁRÓLAG SZOLGÁLTATÁSFINANSZÍROZÓ EGÉSZSÉGBIZTOSÍTÁSRA VONATKOZÓAN

Ha a biztosított a szerződés hatálya alatt kiemelt vagy versenyzői szinten a feltételek szerinti sporttevékenységek

- bármelyikét űzi
- vagy
- a biztosítotti nyilatkozat aláírását megelőzően
 - legalább 3 éven keresztül űzte
 - és azt 5 éven belül hagyta abba

mindkét térde, bokája, válla, gerince a biztosítási védelemből kizárva.

Kivéve: a csonttörés, csontrepedés.



Nem része a biztosításnak

Terhesség, szülés

Emberi reprodukcióra irányuló eljárások

Krónikus betegségek rehabilitációja

Esztétikai kezelés

A lelki működés zavaraira és/vagy pszichiátriai megbetegedések.....

Reumatológiai kezelések

Szerv- és szövet átültetés

Műveskezelés

Fogászati kezelések

Szenvedélybetegségek miatti elvonókúrák

Az OEP által be nem fogadott illetve nem finanszírozott eljárások, eszközök és gyógyszerek költségei

Fontos technikai infók



PRIVATE CARE egészségbiztosítás

Magánembereknek és a
kisvállalkozásoknak



COMPANY CARE egészségbiztosítás

Cégeknek



Medi/elp

Egyéni és csoportos csomagok



HATÁROZOTT tartam: 1 – 5 év

TERÜLETI HATÁLY :A Magyarországon elvégzett egészségügyi ellátásra nyújt fedezetet.

BIZTOSÍTOTTAK: Egyéni, családi, kiscéges

KOCKÁZATELBÍRÁLÁS: Van

VÁRAKOZÁSI IDŐ- Nincs:

a) Nem balesetből eredően **csak akut** ellátási esetekben és kizárólag a **szolgáltatási csomag** tartalma szerinti **járóbeteg ellátást** , **alap labor-** és **alap diagnosztikai** vizsgálatokat nyújt.

b) Balesetből eredő **akut és tervezhető** ellátási esetekben a biztosítottra vonatkozó **szolgáltatási csomag tartalma szerint** szolgáltat,

VÁRAKOZÁSI IDŐ- Van –egyéb tervezhető esetekben

ELŐZMÉNY betegségek: Azokra a meglévő betegségekre nem alkalmazunk kizárást, amelyekről az ajánlat/biztosított befogadásakor tudtunk és nem zártuk ki



HATÁROZATLAN tartam

SZERZŐDŐ csak nem fogyasztó lehet

TERÜLETI HATÁLY:

- **Szolgáltatásfinanszírozás tekintetében:** Csak Magyarországon elvégzett egészségügyi ellátásra nyújt fedezetet.
- **Az Összebiztosítások esetében** az egész világra kiterjed a fedezet.
- **Külföldi sürgősségi** egészségügyi ellátás esetén Európa területére terjed ki. (EUB)

BIZTOSÍTOTTAK: Minimum 10 fő (szerződő alkalmazottja, személyesen közreműködő tagja, vezető tisztségviselője, vagy pl. közalkalmazott) belépési kor: **18-69 év**

KOCKÁZATELBÍRÁLÁS: Nincs

VÁRAKOZÁSI IDŐ: Nincs:

ELŐZMÉNY betegség : díjmentesen vagy pótdíjért bevállalható

Standard (10 fő alatt)A kockázatviselés kezdetét megelőző **3 évben** bizonyíthatóan **fennálló betegség vagy kóros állapot**, amelyet a kockázatviselést megelőző **3 éven belül kórisméztek, vagy amely ez idő alatt gyógykezelést, orvosi ellenőrzést igényelt.**

Generali Company Care

Egyedi ajánlataink



Önkéntes belépés

Hozzá tartozók
bevonása

Egyedi díjszint

Upgrade
lehetőség

Egyedi csomagok

- Többlet szolgáltatások
- Speciális igények

GENERALI Company CARE

Mivel tud többet, mint?

helyszíni egészség felmérés

24 órás telefonos
tanácsadás

betegút szervezés

szűrővizsgálat

korlátlan igénybevétel,
orvosiilag indokolt
esetekben

nincs várakozási idő

nincs kockázatelbírálás

meglévő betegségek is
bevallalhatóak*

egyszerű változás
bejelentés

hozzátartozók biztosítása*

rendkívül kedvező díjak

MyGenerali
egészségportál

COVID plusz kiegészítések

szűrőbusz

On-line
időpontfoglalás/igénybejelentés
HU/ENG

*egyedi ajánlat esetén

MediHelp: A legjobb potenciális partner Közép- és Kelet-Európában



Legfontosabb tudnivalók:

- Minimum európai lefedettség, amely kiterjeszhető a világ minden országára is.
- Teljeskörű kórházi ellátás a legkomolyabb és legkölségesebb betegségekre is.
- Teljeskörű járóbeteg ellátás
- Diagnosztizált betegségekhez felírt gyógyszerek térítése
- Nincs szolgáltatói lista
- 0h-24h orvosi, gyermekorvosi, nővéri ügyeleti szolgáltatás
- Légimentési szolgáltatás



MediHelp egészségbiztosítások



	BLUE	AZURE	COBALT	ADMIRAL	ROYAL
Teljes éves biztosítási összeghatár	162 500 000 HUF	390 000 000 HUF	487 500 000 HUF	650 000 000 HUF	975 000 000 HUF

SZERZŐDŐ: fogyasztó (magánszemély) és nem fogyasztó (cég)

- fogyasztó szerződő esetén a biztosított átveheti a szerződő szerepét (a szerződő halála esetén ez automatikus)
- csoportos szerződés esetén vagy nem fogyasztó szerződő esetén a biztosított nem léphet a szerződő helyébe
- magánszemélynél magyarországi lakhely, cégnél hazai székhely szükséges!

BIZTOSÍTOTT:

belépési kor: 0-70. év

GENERALI ÉRVEK A MEDIHELP MELLETT



„kimeríthetetlen” biztosítási összegek

165mill. Ft.-975mill. Ft.

Választható csomagok

Nincs várakozási idő

Szabad orvos

választás, legmodernebb

nemzetközi centrumok

min. Európai lefedettség

Transzplantáció térítése

Gyógyszer kiadások térítése*

Daganatos betegségek teljes körű
kezelés >>immunterápia
kezelése

Nemzetközi második orvosi
vélemény

Fogorvosi ellátás

Terhesgondozás

***(csomag függő szolgáltatás)**

Adózás

A szolgáltatásfinanszírozó egészségbiztosítások adózási tudnivalói

A személyi jövedelemadóról szóló 1995. évi CXVII. törvény (továbbiakban szja tv) alkalmazásában **kockázati biztosításnak** az olyan személybiztosítás (élet-, baleset- és betegségbiztosítás) minősül, amely biztosításnak sem lejáratosi szolgáltatása, sem visszavásárlási értéke nincs (szja 3. § 91. pont).

**A SZOLGÁLTATÁSFINANSZÍROZÓ
EGÉSZSÉGBIZTOSÍTÁSOK KOCKÁZATI BIZTOSÍTÁSNAK
MINŐSÜLNEK.**



ADÓKÖTELEZETTSÉG

A szolgáltatásfinanszírozó egészségbiztosítások adózási tudnivalói

2019. BIZTOSÍTÁSI ÉV KEZDETÉTŐL, HA A KOCKÁZATI BIZTOSÍTÁS DÍJÁT MÁS SZEMÉLY (KIFIZETŐ/MUNKÁLTATÓ) FIZETI ÉS A BIZTOSÍTÁS SZOLGÁLTATÁSÁRA MAGÁNSZEMÉLY JOGOSULT, AKKOR A BIZTOSÍTÁSI SZERZŐDÉS DÍJA UTÁN – FŐSZABÁLY SZERINT – ADÓT KELL FIZETNI (SZJA 3. § 89. A) B)II).

KIFIZETŐI ADÓZÁS = céges adózás = munkáltatói adózás = egyes meghatározott juttatás szerinti adózás (ebben az adózási módban csak a cég fizet adót)

JOGVISZONY SZERINTI ADÓZÁS = egyéni adózás = bérként adózó (ebben az adózási módban a magánszemély és a cég is fizet adót)

Adó 2021

A szolgáltatásfinanszírozó egészségbiztosítások adózási tudnivalói

KIFIZETŐI ADÓZÁS

Company Care és csoportos MediHelp szerződések díja egyes meghatározott juttatásként számolható el, kifizetői adózással **minimum két fő biztosított** esetén. (35,99%- a cég fizet adót!)

JOGVISZONY SZERINTI ADÓZÁS

Ezt a szabályt kell alkalmazni a **Private Care, EGY FŐS COMPANY CARE és Egyéni Medihelp** egészségbiztosítás esetén.

Amiben az értékesítést segítjük

Private Care/ MediHelp

Piaci elemzés

Ügyfél igény feltárása

Lakossági célpiac pozicionálása

Termék előnyök

Affinity/bérlet vs. biztosítás

Termék oktatás-vagy konzultáció fontos termék paraméterek bemutatása

- BÖ-k, limitek, kizárások



Generali Biztosító Zrt.



Amiben az értékesítést segítjük

Company Care

Célszegmens/célpiac meghatározása

Egyedi igények feltárása

Támogatott tárgyalás keretében segítünk:

- a lojalitás program bemutatásában
- adózási segítséget adunk

Dolgozói tájékoztatót tartunk

Átadható dolgozói tájékoztatót készítünk

Céges hírlevelekhez támogatást adunk



Élethosszig tartó partnerségben

Köszönöm a figyelmet

Szalóki László
laszlo.szaloki@generali.com
303254282

Generali Biztosító Zrt.

